

INGÉNIERIE - Type Communication Stratégique

ORGANISER DES FORMATIONS**Organisation d'ateliers techniques**→ **OBJECTIF GLOBAL**

Réponse à une attente des associations membres de rencontres techniques entre associations sur des problématiques spécifiques. Nature des ateliers :

- « PROSPECTIF » : Accès aux vacances : politique des CE*
- « PRATIQUE » : Préconisations ERP** suite diagnostics
- « MUTUALISATION » : Besoin des petites structures
- « THÉMATIQUE » : Outils et grands principes comptables

→ **OBJECTIF OPÉRATIONNEL**

Organisation d'ateliers à effectif réduit sur des problématiques définies



→ ½ journée - Accès aux vacances, approche patrimoniale, rôle des CE

- Restitution de l'étude réalisée par Atout France, « Accès aux vacances : le rôle des comités d'entreprises et des organisations syndicales »
- Témoignage d'un représentant de CE

L'objectif visait à avoir une photographie réelle de la situation, du rapport des CE à leur rôle en matière de politique vacances à l'appui d'éléments concrets, pour permettre une mise en perspective et prise en compte des évolutions, identification des besoins et attentes actuelles des CE et des salariés. Le comité d'entreprise a ainsi été sollicité sur les illustrations pratiques d'une politique vacances de CE autour des notions suivantes :

- Politique globale du CE et importance de la part vacances
- Les attentes des salariés
- Axes structurants de la politique vacances
- Evolutions marquantes sur les dernières années
- Liens avec le tourisme associatif à vocation sociale
- Politique patrimoniale
- Tendances se profilant à court et moyen terme



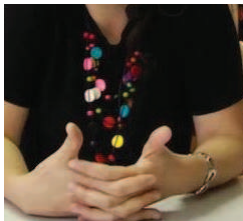
→ ½ journée - Mise en œuvre des préconisations accessibilité du patrimoine bâti dans le cadre de la loi ERP

- Restitution de la formation proposée par l'UNAT Nationale
- Matériaux et exemples

L'objectif visait à communiquer aux participants les éléments d'analyse suite aux diagnostics réalisés de façon mutualisée par la SOCOTEC dans le réseau de l'UNAT et permettant d'identifier les points majeurs relevés constituant des problèmes d'accessibilité. Sur cette base, des échanges pratiques ont été abordés pour donner des pistes concrètes de prise en considération de ces points.



* Comités d'Entreprises - ** Etablissements Recevant du Public



→ ½ journée - Mutualisation dimension comptabilité

Un temps de travail proposé, notamment pour les structures de petite taille, autour de 2 axes :

- Echanges autour des besoins des associations en matière de partage de compétence : technique, politique...
-> Envisager un calendrier de réunions thématiques sur un an
- Proposition du 1^{er} atelier technique : « COMPTABILITE » les grands principes et présentation d'un outil simple de comptabilité
-> Proposer une solution pour les structures ayant des questions sur ce thème

→ Le rôle de l'UNAT Ile de France

- Définition des besoins
- Construction des axes d'interventions
- Identification des intervenants et, en lien, organisation des contenus
- Identification des publics cibles dans les associations
- Gestion logistique (inscriptions, matériel et accueil)
- Réalisation d'un bilan
- Coordination du projet